



# VAM-Demonstration

- **E-Information**
- E-Distribution
- E-Learning
- E-Communication



- + 1. Eine Seite vor hr
- + 2. Studienjahr
- + 3.-6. Studienjahr

- Infos 3.-6. Studienjahr
- Alzheimer Erkrankung
- Anästhesiologie
- Dermatologie
- Differentialdiagn. Innere Medizin
- Geburtshilfe
- Grundlagen der Inneren Medizin
- Gynäkologie
- Klin. Pharma- und Toxikologie
- Medizinische Radiologie
- Neonatologie
- Neurologie
- Ophthalmologie
- Orthopädie
- Pädiatrische Gastroenterologie
- Pathologie
- Pneumologie
- Pharmakologie
- Psychiatr. Poliklinik

- + **Spezielle Kurse**
- + **Autoren**

## Was ist VAM?



## News

### × VAM hat ein neues Gesicht

Über Ihr Feedback an [info@vam.unizh.ch](mailto:info@vam.unizh.ch) freuen wir uns!

### × PREMIERE von Virtual Skills Lab

Arzt-Patienten Kommunikation und Anamnese ab sofort virtuell üben (siehe unter "Spezielle Kurse").

### × Medizinbibliothek Careum

Ab WS 04/05 stehen Ihnen in der neuen Bibliothek an der Gloriosastrasse 16 viele Lese- und Arbeitsplätze zur Verfügung (inkl. PCs, Netzwerkarbeitsplätze und Wireless LAN).

### × Neues Loginprocedere für VAM ab WS 2004/2005

Die Virtuelle Ausbildungsplattform Medizin (VAM) wird schrittweise in das Learning Management System der Uni Zürich, OLAT, übergeführt. Das Loginprocedere ändert sich dadurch teilweise. [Mehr Informationen...](#)

### Informationen zum 2. Studienjahr

- [Informationsbroschüre](#) 2. Studienjahr
- [Stundenplan](#) des 2. Studienjahrs WS 04/05 = Achtung =
- [Hörsaalzuteilung](#) für die Vorlesungen 2. Studienjahr WS 04/05
- [Kreditpunkte-Vergabe](#) WS 04/05

### Studiendekanat Vorklinik

Frau Dr. med. dent. Alice Charpilloz-Frei  
 Mo und Di ganztags, Mi vormittags  
[charpilloz@anatom.unizh.ch](mailto:charpilloz@anatom.unizh.ch)

### Kontaktstelle Studienberatung Vorklinik

Prof. Dr. B. Kaissling, Delegierte für vorklinische Studienfragen  
 Anatomisches Institut, Winterthurerstrasse 190, ZI 66,  
 Tel. 01-635 53 20 (Sprechstunden nach Vereinbarung)

### Prüfungen

Übersicht der schriftlichen [Prüfungsdaten 2005](#)

Info [Prüfungen 2005](#) - reformierter Studiengang

[Termintabelle](#) Eidgenössische Medizinalprüfungen

### Information zu den praktischen Prüfungen

Die praktischen Prüfungen dauern in der Regel zwei Wochen. [ ... ]  
 Medizinalprüfungen bekannt gegeben. Vorher können keine Au...

Die neue [Verordnung](#) über die Prüfungen im 1. und 2. Studienja...

[Namens-, Bürgerorts- und Adressänderungen](#)

0405ws\_25J\_stundenplan\_V3.pdf (application/pdf-Objekt) - Mozilla Firefox

Datei Bearbeiten Ansicht Gehe Lesezeichen Extras Hilfe

http://www.vam.unizh.ch

Überprüfen und kommentieren

44%

**Stundenplan 2. Studienjahr Wintersemester 2004/2005**

Wochentag				Wochentag			
Mo	Di	Mi	Do	Fr	Sa	So	Mo
08.00-10.00	08.00-10.00	08.00-10.00	08.00-10.00	08.00-10.00	08.00-10.00	08.00-10.00	08.00-10.00
10.00-12.00	10.00-12.00	10.00-12.00	10.00-12.00	10.00-12.00	10.00-12.00	10.00-12.00	10.00-12.00
12.00-14.00	12.00-14.00	12.00-14.00	12.00-14.00	12.00-14.00	12.00-14.00	12.00-14.00	12.00-14.00
14.00-16.00	14.00-16.00	14.00-16.00	14.00-16.00	14.00-16.00	14.00-16.00	14.00-16.00	14.00-16.00
16.00-18.00	16.00-18.00	16.00-18.00	16.00-18.00	16.00-18.00	16.00-18.00	16.00-18.00	16.00-18.00
18.00-20.00	18.00-20.00	18.00-20.00	18.00-20.00	18.00-20.00	18.00-20.00	18.00-20.00	18.00-20.00
20.00-22.00	20.00-22.00	20.00-22.00	20.00-22.00	20.00-22.00	20.00-22.00	20.00-22.00	20.00-22.00
22.00-24.00	22.00-24.00	22.00-24.00	22.00-24.00	22.00-24.00	22.00-24.00	22.00-24.00	22.00-24.00
24.00-26.00	24.00-26.00	24.00-26.00	24.00-26.00	24.00-26.00	24.00-26.00	24.00-26.00	24.00-26.00
26.00-28.00	26.00-28.00	26.00-28.00	26.00-28.00	26.00-28.00	26.00-28.00	26.00-28.00	26.00-28.00
28.00-30.00	28.00-30.00	28.00-30.00	28.00-30.00	28.00-30.00	28.00-30.00	28.00-30.00	28.00-30.00
30.00-32.00	30.00-32.00	30.00-32.00	30.00-32.00	30.00-32.00	30.00-32.00	30.00-32.00	30.00-32.00
32.00-34.00	32.00-34.00	32.00-34.00	32.00-34.00	32.00-34.00	32.00-34.00	32.00-34.00	32.00-34.00
34.00-36.00	34.00-36.00	34.00-36.00	34.00-36.00	34.00-36.00	34.00-36.00	34.00-36.00	34.00-36.00
36.00-38.00	36.00-38.00	36.00-38.00	36.00-38.00	36.00-38.00	36.00-38.00	36.00-38.00	36.00-38.00
38.00-40.00	38.00-40.00	38.00-40.00	38.00-40.00	38.00-40.00	38.00-40.00	38.00-40.00	38.00-40.00
40.00-42.00	40.00-42.00	40.00-42.00	40.00-42.00	40.00-42.00	40.00-42.00	40.00-42.00	40.00-42.00
42.00-44.00	42.00-44.00	42.00-44.00	42.00-44.00	42.00-44.00	42.00-44.00	42.00-44.00	42.00-44.00
44.00-46.00	44.00-46.00	44.00-46.00	44.00-46.00	44.00-46.00	44.00-46.00	44.00-46.00	44.00-46.00
46.00-48.00	46.00-48.00	46.00-48.00	46.00-48.00	46.00-48.00	46.00-48.00	46.00-48.00	46.00-48.00
48.00-50.00	48.00-50.00	48.00-50.00	48.00-50.00	48.00-50.00	48.00-50.00	48.00-50.00	48.00-50.00
50.00-52.00	50.00-52.00	50.00-52.00	50.00-52.00	50.00-52.00	50.00-52.00	50.00-52.00	50.00-52.00
52.00-54.00	52.00-54.00	52.00-54.00	52.00-54.00	52.00-54.00	52.00-54.00	52.00-54.00	52.00-54.00
54.00-56.00	54.00-56.00	54.00-56.00	54.00-56.00	54.00-56.00	54.00-56.00	54.00-56.00	54.00-56.00
56.00-58.00	56.00-58.00	56.00-58.00	56.00-58.00	56.00-58.00	56.00-58.00	56.00-58.00	56.00-58.00
58.00-60.00	58.00-60.00	58.00-60.00	58.00-60.00	58.00-60.00	58.00-60.00	58.00-60.00	58.00-60.00
60.00-62.00	60.00-62.00	60.00-62.00	60.00-62.00	60.00-62.00	60.00-62.00	60.00-62.00	60.00-62.00
62.00-64.00	62.00-64.00	62.00-64.00	62.00-64.00	62.00-64.00	62.00-64.00	62.00-64.00	62.00-64.00
64.00-66.00	64.00-66.00	64.00-66.00	64.00-66.00	64.00-66.00	64.00-66.00	64.00-66.00	64.00-66.00
66.00-68.00	66.00-68.00	66.00-68.00	66.00-68.00	66.00-68.00	66.00-68.00	66.00-68.00	66.00-68.00
68.00-70.00	68.00-70.00	68.00-70.00	68.00-70.00	68.00-70.00	68.00-70.00	68.00-70.00	68.00-70.00
70.00-72.00	70.00-72.00	70.00-72.00	70.00-72.00	70.00-72.00	70.00-72.00	70.00-72.00	70.00-72.00
72.00-74.00	72.00-74.00	72.00-74.00	72.00-74.00	72.00-74.00	72.00-74.00	72.00-74.00	72.00-74.00
74.00-76.00	74.00-76.00	74.00-76.00	74.00-76.00	74.00-76.00	74.00-76.00	74.00-76.00	74.00-76.00
76.00-78.00	76.00-78.00	76.00-78.00	76.00-78.00	76.00-78.00	76.00-78.00	76.00-78.00	76.00-78.00
78.00-80.00	78.00-80.00	78.00-80.00	78.00-80.00	78.00-80.00	78.00-80.00	78.00-80.00	78.00-80.00
80.00-82.00	80.00-82.00	80.00-82.00	80.00-82.00	80.00-82.00	80.00-82.00	80.00-82.00	80.00-82.00
82.00-84.00	82.00-84.00	82.00-84.00	82.00-84.00	82.00-84.00	82.00-84.00	82.00-84.00	82.00-84.00
84.00-86.00	84.00-86.00	84.00-86.00	84.00-86.00	84.00-86.00	84.00-86.00	84.00-86.00	84.00-86.00
86.00-88.00	86.00-88.00	86.00-88.00	86.00-88.00	86.00-88.00	86.00-88.00	86.00-88.00	86.00-88.00
88.00-90.00	88.00-90.00	88.00-90.00	88.00-90.00	88.00-90.00	88.00-90.00	88.00-90.00	88.00-90.00
90.00-92.00	90.00-92.00	90.00-92.00	90.00-92.00	90.00-92.00	90.00-92.00	90.00-92.00	90.00-92.00
92.00-94.00	92.00-94.00	92.00-94.00	92.00-94.00	92.00-94.00	92.00-94.00	92.00-94.00	92.00-94.00
94.00-96.00	94.00-96.00	94.00-96.00	94.00-96.00	94.00-96.00	94.00-96.00	94.00-96.00	94.00-96.00
96.00-98.00	96.00-98.00	96.00-98.00	96.00-98.00	96.00-98.00	96.00-98.00	96.00-98.00	96.00-98.00
98.00-100.00	98.00-100.00	98.00-100.00	98.00-100.00	98.00-100.00	98.00-100.00	98.00-100.00	98.00-100.00

297 x 209,9 mm

1 von 7

Fertig



# VAM-Demonstration

- E-Information
- **E-Distribution**
- E-Learning
- E-Kommunikation



## Orthopädie

[Institutshomepage](#)

[Lageplan Balgrist](#)

[Haben Sie Fragen zur Orthopädie-Vorlesung? Kontakt](#)

### News

Sämtliche Vorlesungs-Unterlagen sind elektronisch auf dieser Seite vorhanden und werden an den Vorlesungen nicht verteilt!

### Kurswerkzeuge

- [Kurseditor](#)
- [Gruppenmanagement](#)
- [Rechtmanagement](#)
- [Datenarchivierung](#)
- [Bewertungswerkzeug](#)

[Impressum](#)



**Kurswerkzeuge**

- o Kurseditor
- o Gruppenmanagement
- o Rechtemanagement
- o Datenarchivierung
- o Bewertungswerkzeug

## 6. Studienjahr

### Orthopädische Klinik

Vorlesung Nr. 575 T  
 Montag 14.15 – 15.45 h (Gruppe I)  
 Mittwoch 10.30 – 12.00 h (Gruppe II)  
 Hörsaal Eingang Forchstrasse 336, 8008 Zürich

18. / 20.10.2004	Einführung in die Orthopädie. Reaktionen des Bewegungsapparates auf krankhafte und posttraumatische Störungen.  Prof. C. Gerber, <a href="#">Skript (PDF)</a> , <a href="#">Anhang (PDF)</a>
25. / 27.10.2004	<ul style="list-style-type: none"> <li>• Grundlagen der klinischen Untersuchung des orthop. Patienten. Prof. C. Gerber, <a href="#">Skript (PDF)</a></li> <li>• Grundlagen der bildgebenden Diagnostik am Bewegungsapparat. PD Dr. Ch. Pfirrmann, <a href="#">Skript (PDF)</a>, <a href="#">Kurzversion (PDF)</a></li> </ul>
01. / 03.11.2004	<ul style="list-style-type: none"> <li>• Molekulare Orthopädie Dr. B. Fuchs (<b>kein Skript</b>)</li> <li>• Möglichkeiten der technischen Orthopädie Dr. T. Böni, <a href="#">Skript (PDF)</a></li> </ul>
08. / 10.11.2004	Wirbelsäule I: WS-Deformitäten (Skoliose/Kyphose/Infektionen/Tumoren)  PD Dr. N. Boos, <a href="#">Skript (PDF)</a>
15. / 17.11.2004	Wirbelsäule II: Degenerative und rheumatische Veränderungen der WS: Abklärung, Therapie  Prof. D. Grob, <a href="#">Skript (PDF)</a>
22. / 24.11.2004	Paraplegiologie: Diagnostik, Therapie, Rehabilitation

- Med. Radiologie
- 4. Studienjahr
- 6. Studienjahr
- Online Vorlesungen



## Medizinische Radiologie

Homepages: Klinik für Radio-Onkologie,  
Klinik für Nuklearmedizin, Institut für Diagnostische  
Radiologie

News

Keine News

- Kurswerkzeuge**
- Kurseditor
  - Gruppenmanagement
  - Rechtmanagement
  - Datenarchivierung
  - Bewertungswerkzeug

Impressum

- Med. Radiologie
- 4. Studienjahr
- 6. Studienjahr
- Online Vorlesungen



- Kurswerkzeuge**
- Kurseditor
  - Gruppenmanagement
  - Rechtmanagement
  - Datenarchivierung
  - Bewertungswerkzeug

## 4. Studienjahr

### Medizinische Radiologie I

Vorlesungsplan Medizinische Radiologie I (Vorlesung Nr. 657 T)

#### Vorlesungen Radio-Onkologie

- Info Skriptum
- begleitende Gedanken
- Vorlesungsziele

#### Unterlagen zu den Vorlesungen (PDF)

Tag	Datum	Inhalt	Dozenten
Di	19.10.04	<ul style="list-style-type: none"> <li>Einführung; Vorstellung des Departementes</li> <li>Grundlagen der <b>Radio-Onkologie</b></li> </ul>	<ul style="list-style-type: none"> <li>Lütolf, Marincek, Valavanis, von Schulthess 8.15-8.30h</li> <li>Lütolf</li> </ul>
Mi	20.10.04	Onkologische Grundbegriffe	Lütolf
Di	26.10.04	Metastasen	Huguenin
Mi	27.10.04	Funktionserhaltende Therapie	Huguenin
Di	02.11.04	Spezielle Therapie Gyn. / Anal-Ca	Lütolf
Mi	03.11.04	Spezielle Therapie Prostata / ZNS	Lütolf
Di	09.11.04	Radio-/Chemotherapie	Lütolf
Mi	10.11.04	Wirkung / Komplikationen	Lütolf
Di	16.11.04	Onkologie und Alter	Lütolf





# VAM-Demonstration

- E-Information
- E-Distribution
- **E-Learning**
- E-Kommunikation

Platz 9

Vorbereitung

Durchführung

Nachbereitung

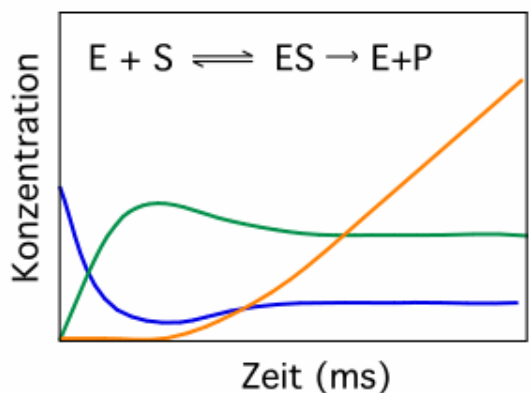
Lexikoneinträge

Übersicht

## Experiment 9.1

Bestimmung von  $K_m$  und  $V_{max}$  der sauren Phosphatase

## Anfangsphase einer Enzymreaktion



Grüne Kurve    Blaue Kurve    Orange Kurve

- |                          |                          |                          |
|--------------------------|--------------------------|--------------------------|
| <input type="radio"/> E  | <input type="radio"/> E  | <input type="radio"/> E  |
| <input type="radio"/> S  | <input type="radio"/> S  | <input type="radio"/> S  |
| <input type="radio"/> ES | <input type="radio"/> ES | <input type="radio"/> ES |
| <input type="radio"/> P  | <input type="radio"/> P  | <input type="radio"/> P  |







Welche Konzentrationen zeigen die Kurven an?

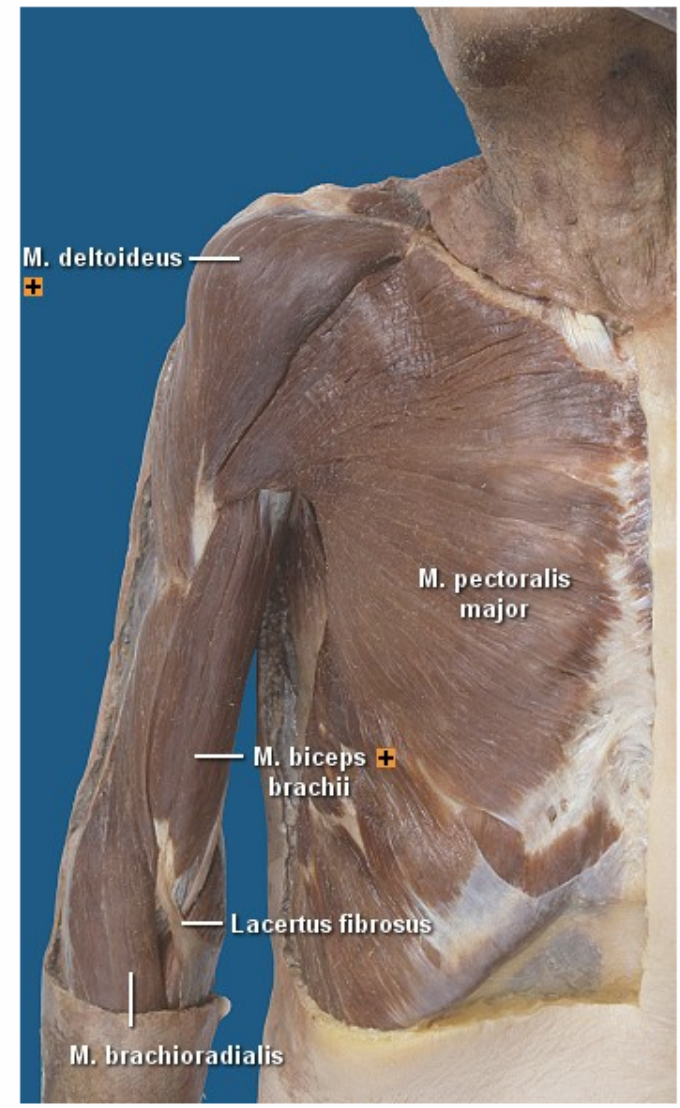
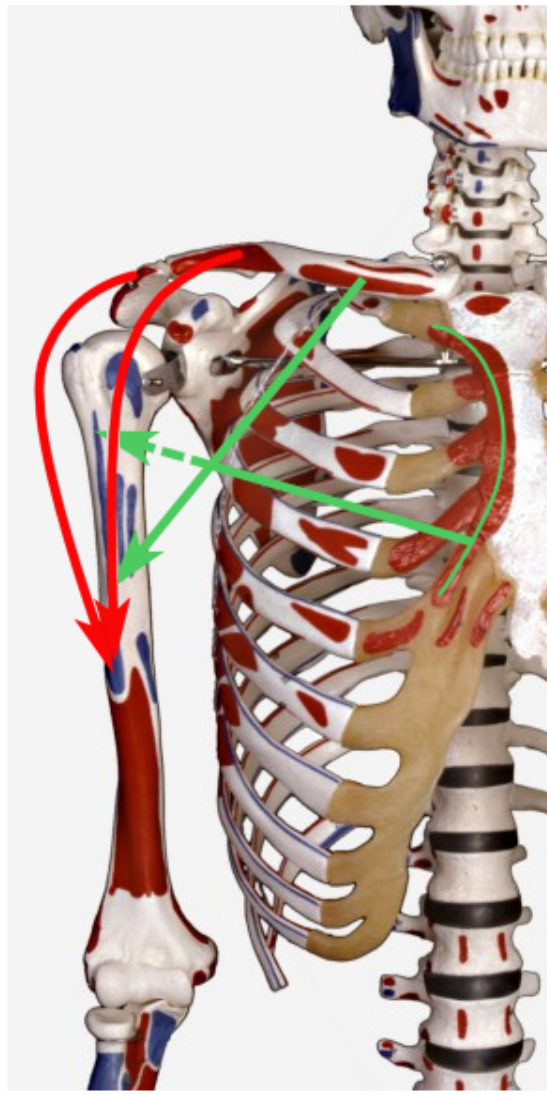
[Antwort](#)

Eingang | Index | Testfragen | Forum | <>

## 4.2 Schultergelenkmuskeln

### Ventrale Gruppe

1. **M. deltoideus**    
**U:** Laterales Drittel der Clavicula, Acromion und Spina scapulae  
**A:** Tuberositas deltoidea humeri  
**N:** N. axillaris
2. **M. pectoralis major**    
**U:** Clavicula, Sternum, 2. - 7. Rippenknorpel, Rektusscheide  
**A:** Crista tuberculi majoris humeri  
**N:** Nn. pectorales (medialis et lateralis)
3. **M. coracobrachialis**    
**U:** Proc. coracoideus scapulae  
**A:** Humerus, gegenüber dem Ansatz des M. deltoideus  
**N:** N. musculocutaneus



Funktionelle Anatomie

**Klinische Untersuchung**

Krankheitsbilder

Wirbelsäule

Schulter

Ellbogen

Hand

Hüfte

**Knie**

Fuss

Einführung

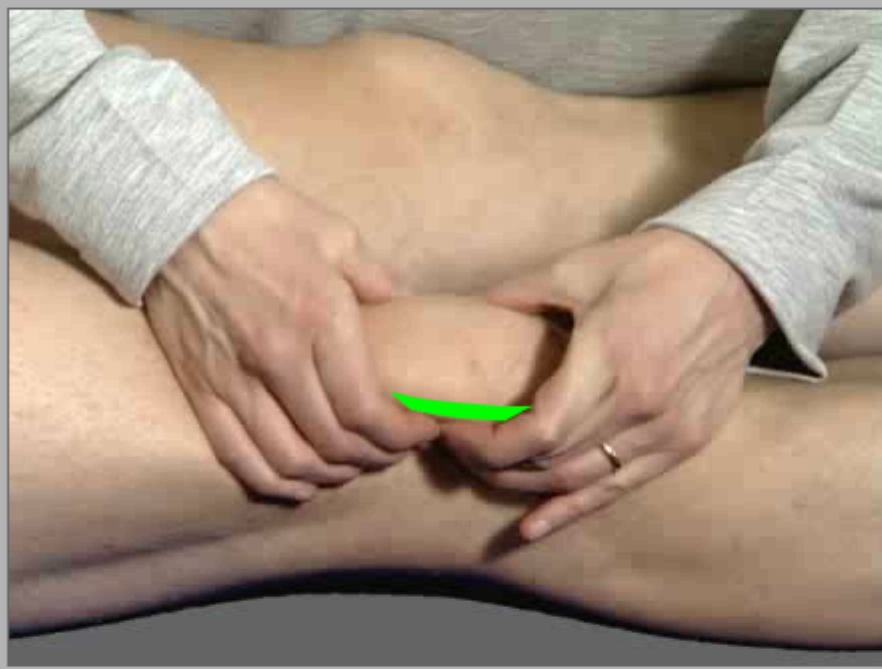
Inspektion

Palpation

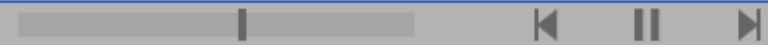
Funktion

Knie/ Palapation / Patella

**Patella**



- Patellaspitze
- Patellaoberpol
- Patellaunterfläche



Index

Uebungen

Notizen

Hilfe

Ton aus

Forum

- Med. Radiologie
- 4. Studienjahr
- 6. Studienjahr
- Online Vorlesungen



# Online Vorlesungen

- Kurswerkzeuge
- Kurseditor
  - Gruppenmanagement
  - Rechtmanagement
  - Datenarchivierung
  - Bewertungswerkzeug

Thoraxradiologie: Online Lehrarchiv für die Vorbereitung auf das Staatsexamen  
PD Dr. Simon Wildermuth  
Prof. Dr. Borut Marincek

Radiologie des Bewegungsapparates: Fallorientiertes, internetbasiertes lernen  
PD Dr. Christian Pfirrmann  
Prof. Jürg Hodler

(c) 2004, VAM

HOME

FALLSAMMLUNG

VORHERIGER FALL

NÄCHSTER FALL

Nummer 5

Bild A



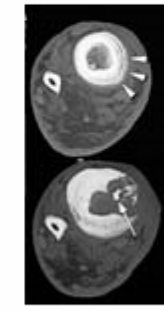
Bild B



Bild C



Bild D



KLINIK

22J, M Nach Entfernung eines Fixateur Externe, Auftreten von Schmerzen und Schwellung im Unterschenkel.

BEFUND

A: Tibia lat B: Tibia ap C: CT der Tibia, Coronale Rekonstruktion D: CT der Tibia, axial Unterbrochene Periostreaktion: Lamellär (Pfeilköpfe) an der Tibia. Zentrale Osteolyse in der Tibiametaphyse. Kleines sklerotisches Knochenfragment im Zentrum der Osteolyse (Pfeil)

DIAGNOSE

DISKUSSION



# VAM-Demonstration

- E-Information
- E-Distribution
- E-Learning
- **E-Kommunikation**

## Bewegungsapparat

- Unterlagen
- Interaktiver Atlas
- Lernprogramm
- Testfragen
- Forum

## Forum

Forum - Funktionelle Anatomie des Bewegungsapparats

## Beitrag Details

[Uebersicht](#)[Antworten](#)

## Unklarheiten 24.01.05 23:49

exzellente Antwort....macht Spass schönen Abend P. Groscurth

- > Sowohl im Lernprogramm wie auch in den Testfragen hats ein paar Fehler....
- > Eversion/Inversion ist die isolierte Bewegung des unteren Sprunggelenks. Pronation/Supination ist eine kombinierte Bewegung der meisten Fussgelenke um den lateralen Fussrand zu heben bzw. den medialen Fussrand zu heben. Bei einer maximalen Pronation findet also auch eine Eversion, bei einer maximalen Supination eine Inversion statt.
- > Weitere Unklarheiten können im Forum eingesehen werden. Lösungen zu Problemen werden leider von den Studis selten offeriert.
- >
- > > Im Lernprogramm steht unter den Funktionen des M. teres minor ganz klar Adduktion, während in den Testfragen die Aussage "der M. teres minor beteiligt sich an der Adduktion" stets zu den Falschaussagen gerechnet wird. Was stimmt jetzt? (Es kommt ja sowieso immer auf die momentane Position des Armes an, ist der Arm schon abduziert, so bewirkt dieser Muskel doch bestimmt eine Adduktion...?)
- > >
- > > Eine andere Unklarheit ist die Eversion: Sollen wir unter Eversion jetzt das selbe verstehen wie unter Pronation? Oder ist die Achse verschieden? Oder die beteiligten Gelenksflächen? Falls die Bewegungen identisch sein sollen, wieso gibt es dann Muskeln (M. triceps surae, alle tiefen Flexoren,..), die laut Lehrbüchern gleichzeitig Eversion und SUPINATION bewirken können??